

Ensemble, réduisons tous nos déchets !



ENTREtenir SON  
**JARDIN**  
AU NATUREL



SERVICES ET ASTUCES DU SIEEOM SUD QUERCY



Pour un jardin vraiment naturel et une réduction de 30% de vos déchets

# COMPOSTAGE

## MODE D'EMPLOI



Le compostage est un geste simple et économique ! Composter ses déchets de cuisine et de jardin, c'est rendre à la terre ce qu'elle nous a donné.

Dans un milieu aéré et humide, les micro-organismes naturels transforment vos déchets organiques en compost en quelques mois. L'engrais 100% naturel obtenu permet de fertiliser vos sols et contribue à la bonne santé de vos plantes.

Composter, c'est aussi agir en éco-citoyen en détournant 30 % des déchets de la poubelle et 40 kg. par personne et par an de déchets verts à traiter en déchèterie.

Les chiffres-clés du compostage  
(source ADEME 2019)

# 30

% du poids des ordures ménagères sont compostables

# 100

kg/an/foyer de déchets verts qui pourraient être compostés ou broyés au jardin

### À CHACUN SON COMPOSTAGE

- > En tas dans votre jardin : vous apportez autant de déchets que vous le désirez !
- > Ou avec un **composteur individuel** dont vous pouvez faire l'acquisition ou à construire à l'aide de planches en bois
- > Ou en utilisant un **composteur partagé** avec vos voisins (en faire la demande à votre mairie)
- > Au travail avec un **composteur d'établissement** (écoles, entreprises, structures touristiques...)



### BIEN COMPOSTER, ÉTAPE PAR ÉTAPE

#### 1. INSTALLER

Installez votre composteur dans votre jardin directement sur la terre, si possible à mi-ombre, et par facilité, proche de la maison.

#### 2. ALIMENTER

Alimentez votre composteur de 50 % de déchets verts pour 50 % de déchets bruns.

**Déchets verts** : épluchures de légumes et de fruits, tonte de gazon

**Déchets bruns** : feuilles mortes, petites branches et broyat ou cartons non imprimés

Plus les déchets sont petits, mieux c'est !

**Notre conseil** : constituez à l'automne un stock de matières brunes, en tas à côté de votre compost, que vous pourrez ajouter régulièrement durant l'hiver.



50% de déchets verts



50% de déchets bruns

#### 3. MÉLANGER

Mélangez vos épluchures de cuisine avec la couche supérieure de votre compost puis recouvrez de déchets bruns. **Brassez l'ensemble de votre compost au moins 2 fois par an** pour bien l'aérer et maintenir une humidité homogène.

#### 4. RÉCOLTER

L'idéal est de le récolter deux fois par an, au début du printemps et à l'automne. Pour repotter ou pour épandre dans son jardin, c'est un excellent fertilisant naturel.

### MÉMO DES DÉCHETS À METTRE DANS VOTRE COMPOST



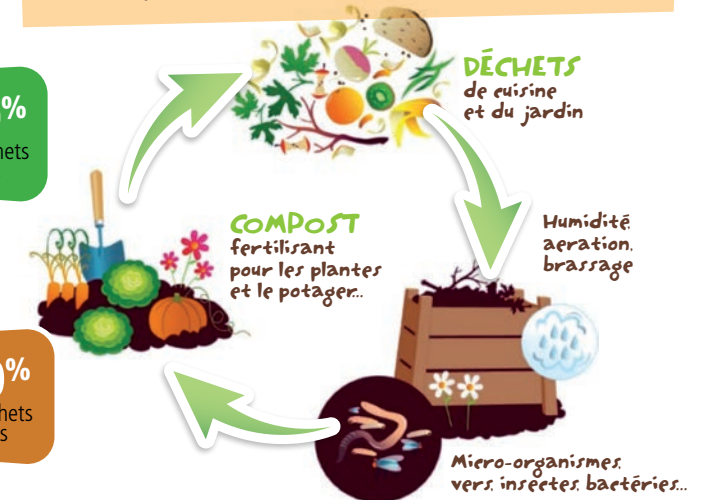
OUI

- Déchets de cuisine : épluchures, marc de café, filtres en papier, pain, laitages, croûtes de fromages, fanes de légumes, fruits et légumes abîmés...
- Déchets de jardin, s'ils ne sont pas utilisés pour le paillage : tontes de gazon, feuilles, broyat de branches, fleurs fanées...
- Certains déchets de maison : mouchoirs en papier, essuie-tout, cendres de bois en petites quantités, sciures, copeaux, papier journal, cartons non imprimés, plantes d'intérieur...



NON

- Végétaux malades ou traités,
- Les emballages et les couverts dits compostables ou biodégradables,
- Tous déchets non dégradables : synthétique, minéral, toxique...





ASTUCE 2

Pour recycler la matière organique de votre jardin...dans votre jardin !

# BROYAGE DES DÉCHETS VERTS

Que ce soit avec la tondeuse pour vos feuilles, avec un broyeur domestique pour les petites branches ou avec un broyeur professionnel pour vos tailles de haies et l'élagage de vos arbres, le broyage divisera ainsi le volume des déchets du jardin par 6 ! Avec bien des avantages...

## UN SERVICE À DOMICILE

Sur rendez-vous, un agent du SIEEOM vient broyer vos branches d'un diamètre de 12 cm maximum.

Profitez du broyat issu de la taille de vos haies et de l'élagage de vos arbres pour **améliorer votre compost** ou pour un **paillage naturel**.

Plus d'informations en dernière page.



## AVEC LE BROYAT, VOUS AVEZ DE L'OR DANS VOS MAINS

Utiliser du broyat pour l'entretien de son terrain, c'est respecter le sol, la faune et la flore, tout en faisant des économies : **moins de temps de désherbage, de binage, d'arrosage et moins de produits phytosanitaires utilisés !**



## MULCHING : L'AUTRE BROYAGE

Une tondeuse mulching hache menu l'herbe tondue et la redépose sur la pelouse : c'est le mulch. Plus besoin de vider le bac de ramassage, de fertiliser le gazon : l'herbe hachée se comporte comme un **paillis protecteur contre la sécheresse** et un **engrais naturel gratuit !**



ASTUCE 3

Après le broyage, vient le temps du...

# PAILLAGE BÉNÉFICES ASSURÉS

Le paillage est une technique de recouvrement du sol par une couche de fragments de végétaux, issus notamment du broyage. Généralement utilisé au pied des plantes cultivées (massifs de plantes ornementales, fruits et légumes du potager, arbres...), il protège le sol des intempéries, favorise la vie dans le sol et limite également la pousse des plantes indésirables.

## COMMENT RÉALISER UN PAILLAGE ?

1. Désherbage de l'endroit à pailler
2. Arrosage généreux de la zone
3. Application d'une couche de 5 à 15 cm de déchets organiques au pied des plantes et/ou arbres.

### Précautions :

- > Arroser son paillis régulièrement en cas de période sèche prolongée
- > Laisser un espace entre les tiges des plantes et le paillis pour ne pas que les plantes prennent l'humidité.



À chaque saison, il est possible d'utiliser ses déchets verts dans son action de paillage : feuilles en automne, tontes en été et au printemps, etc... branchages, tailles de haie, fanes broyées.



## AVANTAGES

L'utilisation de paillis dans un jardin procure de nombreux bénéfices :

> **Limite l'arrosage** : grâce à la couche de paillis, l'évaporation de l'eau est limitée et l'humidité conservée au pied des plantes et arbres.

> **Limite les mauvaises herbes** : la couche de végétaux empêche également la lumière d'atteindre le sol et empêche le développement de mauvaises herbes. Plus besoin de désherbants chimiques.

> **Favorise la prolifération des insectes utiles** : le paillis est le refuge idéal des insectes utiles aux plantes.

> **Évite le tassement de la terre sous l'action de la pluie** : surtout bénéfique pour les sols argileux sur lesquels une croûte imperméable peut se créer en surface.

> **Se transforme en engrais** : les déchets organiques forment le paillis vont se décomposer en humus au fil du temps et ainsi augmenter la fertilité de votre sol.

> **Protège les fruits et les légumes** : grâce au paillage, les fruits et légumes ne se trouvent pas en contact direct avec le sol, ce qui permet de les laisser propres et d'éviter le pourrissement.

Le paillage permet de dynamiser ses sols tout en limitant l'entretien et en les rendant plus faciles à travailler !



Multiplier les bonnes pratiques

# JARDICYCLAGE

## JARDINER AUTREMENT !



Compte-tenu de la nécessité de réduire tous nos déchets en les valorisant, du besoin de respecter davantage notre environnement en intégrant une réglementation plus forte, jardiner autrement s'impose aujourd'hui comme une évidence.



**Savez-vous que brûler 50 kg de végétaux émet autant de particules fines que 13 000 km parcourus par une voiture diesel récente<sup>(1)</sup> ?**

Il fallait en finir avec une pratique polluante et le gaspillage d'une ressource bénéfique qui peut être transformée pour un retour au sol.

Depuis 2019, le brûlage de déchets verts à l'air libre est interdit, sous peine de contravention (jusqu'à 450€).

1. Chiffres issus d'études, Ministère de l'Environnement.

### DES ASTUCES POUR RÉINVENTER VOS ESPACES VERTS

#### BIEN AMÉNAGER VOTRE JARDIN

**L'objectif est d'entretenir son jardin autant que nécessaire mais aussi peu que possible.**

##### > Optez pour des haies libres à entretien limité

Au moment de planter une haie, on ne pense pas toujours à l'aspect qu'elle aura après quelques années. Or, certains végétaux peuvent gagner jusqu'à 1 mètre par an (tels le laurier-palme et le thuya) ! Privilégiez les haies champêtres de hauteur réduite qui nécessitent des coupes moins fréquentes et favorisent la biodiversité.

##### > Créer des zones de prairie fleuries

Les prairies fleuries offrent des couleurs, des odeurs et de la diversité. Elles sont économiques en arrosage. Faciles à entretenir, elles s'adaptent à tout type de sol. Une seule tonte au printemps ou à l'automne est nécessaire.

Elles hébergent de nombreuses espèces animales amies du jardinier (abeilles, papillons,...).

##### > Disposez des plantes couvre-sol

Au pied d'un arbre, sur une plate-bande, dans des endroits difficiles à entretenir, les plantes couvre-sol sont le choix le plus judicieux. Adaptées à tous les types de sol et d'exposition, elles demandent moins d'entretien.

##### > Pratiquez la tonte haute

La plupart du temps, tondre très court ne se justifie pas. Il y a même beaucoup d'avantages à tondre à 8 cm du sol plutôt qu'à 3 ou 4 cm. L'herbe est plus verte. Cela permet la floraison de plantes variées et une meilleure pollinisation.

#### RECYCLER DANS VOTRE JARDIN

**Vos déchets verts sont une ressource à utiliser dans votre jardin.**

##### > Broyage des feuilles à la tondeuse

Pour le compost ou pour pailler son jardin, un petit passage de tondeuse et les feuilles un peu coriaces se transforment en or vert.

##### > Des tas de bois pour les amis du jardin

Avec un tas de branches conséquent (1,5m de large par 2m de long par 1,5m de haut), placé dans un endroit isolé, les animaux qui se nourrissent d'espèces invasives (lézards, musaraignes, hérissons, crapauds et certains oiseaux) trouveront un abri idéal.

##### > Tuteurs, fascines et clôtures

Certaines branches peuvent constituer d'excellents matériaux pour la création de bordures, pour vos parterres fleuris ou au potager. Les branches fines et souples (osier, châtaigner,...) se réemploient très bien comme tuteurs ou fascines (barrières tressées végétales). Les branches épaisses donnent de parfaits piquets de clôture.

##### > Allées en broyat

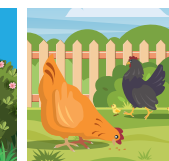
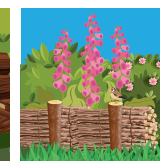
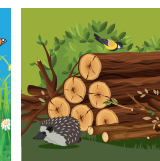
Moelleuses au pied, perméables

aux eaux de pluie, esthétiques, les allées en broyat de branches sont très simples à installer !

##### > Des poules pour vos déchets de cuisine... et pour vous donner de bons œufs frais !

Les poules ont besoin de protéines, de vitamines et d'oligoéléments dans leur

d'oligoéléments dans leur nourriture. Voici quelques déchets de cuisine que vous pouvez leur donner et qui sont bons pour leur santé : fruits, restes de fromage, légumes crus, cuits, peu ou pas salés (navets, choux, salades, épinards), restes de viande et de poisson (la poule est omnivore !), pain, charcuterie, coquilles d'huîtres...



## ZÉRO DÉCHET ET... ZERO PHYTO

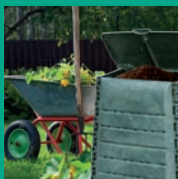


Le terme zéro-phyto est employé pour décrire l'entretien des espaces extérieurs (espaces publics, jardins, bords de route...), sans utilisation de produits phytosanitaires de synthèse.

Si la loi en vigueur depuis janvier 2017 a révolutionné l'entretien des espaces publics, elle fixe à 2022 l'interdiction de vente au grand public... et l'obligation pour tous de jardiner autrement.



## LE SIEEOM À VOTRE SERVICE



### Composteur individuel

**Kit de compostage** disponible sur demande (un kit par foyer), comprenant un **composteur en plastique recyclé**, un **seau de cuisine** et un **aérateur**.



### Composteur partagé

Pour les déchets biodégradables de **votre immeuble**, **votre quartier** ou de **votre travail**, le SIEEOM peut vous aider à vous équiper et à mettre en place un composteur partagé.



### Broyage à domicile

**Prestation à domicile 20€ / heure** (tarif 2024)  
Un agent du SIEEOM vient broyer vos branches d'un diamètre de 12 cm maximum.  
Sur réservation et signature d'une convention.



### Animations

Sur demande, le SIEEOM du Sud-Quercy propose des animations à destination des **scolaires** et du **grand public** : **tri, recyclage, zéro déchet, compostage ou gaspillage alimentaire**.  
Contactez-nous pour plus d'informations.

Tél. 05 63 26 49 67  
[sieeom.sudquercy.fr](http://sieeom.sudquercy.fr)

@SIEEOMSudQuercy82

**SIEEOM**  
Sud Quercy  
TRIONS pour RECYCLER

